

Vivre

LE MAGAZINE DE LA COMMUNE NOUVELLE DU LUDE

ENTRE LOIR & MARCONNE

Fête Nationale

Lundi 13 juillet, Le Lude

4 juillet - Festival "Les Affranchis"



29/30 août. "Comice agricole"



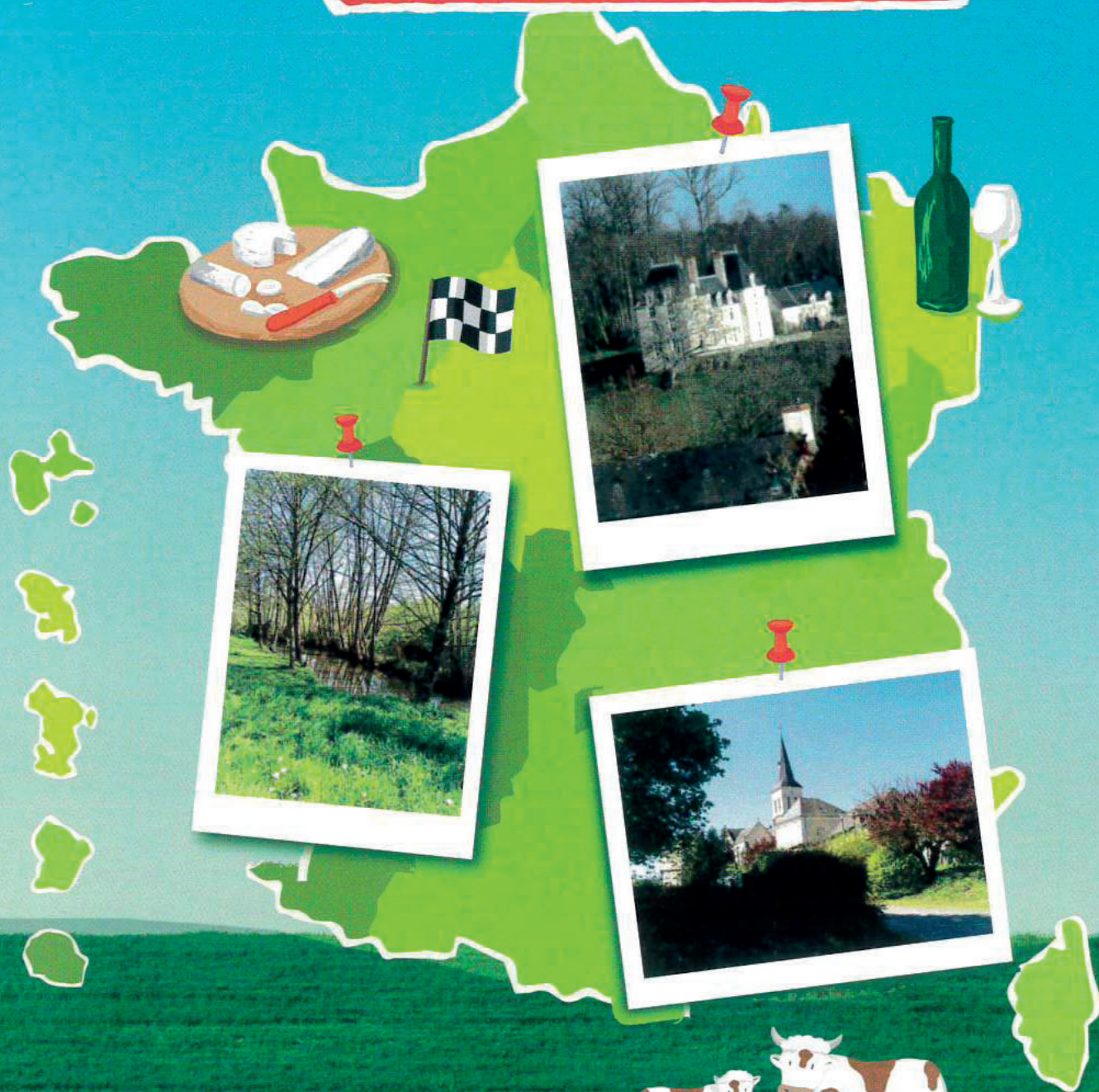
19/20 sept. "Le Lude Renaissance"



COMICE AGRICOLE

de

DISSÉ SOUS LE LUDE



**"DOUCE
FRANCE"**

**29 ET 30
AOÛT 2026**

**NOMBREUX EXPOSANTS,
ANIMATIONS, DÉFILÉ DE CHARS**

Entrée gratuite



Chers Disséens, chers Ludois,

Nous écrivons ce mot commun parce que les deux communes déléguées du Lude et de Dissé forment une union que nous voulons amicale, mutuellement bénéficiaire et respectueuse des différences de chacune.

Dissé apporte en particulier à la commune nouvelle ses traditions rurales, son patrimoine naturel si apprécié, ses liens de solidarité où les associations jouent un si grand rôle. Le Lude met notamment à contribution son patrimoine bâti, célèbre de par le monde, son poids économique, ses services publics. À deux, nos communes pèsent davantage dans notre territoire.

L'union fait la force, à condition qu'elle respecte l'identité de chacun. Nous y sommes résolus et y veillerons tout au long du mandat. Notre volonté est précisément de permettre à Dissé et au Lude d'être davantage eux-mêmes. C'est à cette condition que notre commune nouvelle tissera en son sein des liens de solidarité et d'enrichissement mutuel.

Nous vous souhaitons, chers Disséens, chers Ludois, une bonne lecture de votre magazine municipal ; et une très belle saison estivale !

Bien amicalement,

Christophe Maudet
Maire délégué de Dissé-sous-le-Lude

René de Nicolay
Maire délégué du Lude
Maire de la commune nouvelle



LE CAFÉ DU MAIRE

Régulièrement, René de Nicolay tiendra des permanences à la mairie du Lude et à celle de Dissé-sous-Le-Lude (le cas échéant, avec le maire délégué Christophe Maudet). Un moment pour échanger sur des questions particulières ou d'intérêt général. Les permanences de chaque mois seront annoncées à la fin du mois précédent sur les réseaux sociaux et par affichage dans les mairies du Lude et de Dissé.

PUBLICATION

Rédaction
Mise en page
Distribution
Impression

Commune nouvelle du Lude
Service communication
Conseil Municipal / Bénévoles
Quadiant Industrie France

CONTACT

Mail communication@ville-lelude.fr



COMMUNE NOUVELLE



www.ville-lelude.fr

VIE MUNICIPALE

VOTRE MAIRIE VOUS ACCUEILLE

MAIRIE DU LUDE

Lundi : 14h30-17h30
Mardi : 9h-12h30, 14h30-17h30
Mercredi : 14h30-17h30
Jeudi : 9h-12h30 / 14h30-17h30
Vendredi : 9h-12h30 / 14h30-17h30
Samedi : 9h00-12h00 (sauf 1er samedi du mois)

MAIRIE DE DISSÉ-SOUS-LE-LUDE

Lundi : 9h-12h
Mercredi : 9h-12h
Samedi : 9h-12h (uniquement le premier samedi du mois, la mairie du Lude est ouverte les autres samedis)

Horaires exceptionnels durant la période estivale :

- La mairie du Lude sera fermée les jeudis après-midi du 13 juillet au 22 août.
- La mairie du Lude sera fermée le samedi 18/07 et le samedi 15/08
- La mairie annexe de Dissé-sous-Le-Lude sera fermée les lundis
- La mairie annexe de Dissé-sous-Le-Lude sera fermée du 13 au 18 juillet, et du 27 juillet au 1er août.

Merci de votre compréhension.

LE CONSEIL MUNICIPAL (ENTRÉE LIBRE)



> YouTube

VOS PROCHAINS CONSEILS MUNICIPAUX

- Modification de date : Vendredi 3 juillet à 20H à la mairie du Lude (et non 10 juillet comme précisé dans le dernier numéro)

ÉTAT CIVIL

La municipalité adresse ses félicitations aux heureux parents de :

- BLOCH Kayto

Félicitations aux heureux mariés :

- CHAUVIGNÉ Jérôme et MERCIER Johanna
- JOURDAIN Laurent et ROLAND Cécile

La municipalité présente ses sincères condoléances aux familles récemment endeuillées par la disparition de :

- LEPOIVRE Suzanne
- FÉFEU Gérard
- CORBIN Daniel
- GUICHARD Marcel
- LARUE Claude
- BESNARD Marcel
- DÉZERT Denise
- BOUCHÉ Daniel
- MÉSANGE Ginette
- GOUX Henri
- MILON Jean-Louis
- CAILLEAU Thérèse
- BOURACHOT Marie
- PINHEIRO Xavier
- GAUGAIN Jacques
- BOUTHIER Paul
- PAPIN Yves

EN BREF

RÉUNION PUBLIQUE : "UN BILAN DE NOS CENT PREMIERS JOURS"

La municipalité vous invite à une réunion publique mercredi 8 juillet à 19h30 à la salle des fêtes de Dissé-sous-le-Lude.

M. le maire, les adjoints et le conseil municipal vous présenteront les principales actions réalisées depuis le 22 mars, ainsi que les premiers résultats de l'audit financier et les perspectives d'investissement sur les six prochaines années.

Ce nouveau temps d'échange vous permettra également de poser vos questions.

TRAVAUX DE PLEIN AIR

RESPECT DE LA TRANQUILITÉ DU VOISINAGE

Avec le retour des beaux jours, les activités de jardinage et de bricolage reprennent naturellement dans nos jardins et autour de nos habitations.

Afin de préserver la qualité de vie de chacun, l'utilisation des appareils susceptibles de générer du bruit est encadrée par un arrêté préfectoral disponible sur www.ville-lelude.fr



Horaires autorisés pour les travaux de plein air

Du lundi au vendredi : de 8H30 à 19H30

Le samedi : de 9H00 à 19H00

Les dimanches et jours fériés : de 10H00 à 16H00

Ces horaires concernent notamment l'utilisation des tondeuses à gazon, débroussailleuses, tronçonneuses, perceuses, ponceuses et autres outils motorisés. En cas de trouble de voisinage, les habitants sont invités à contacter la gendarmerie.

RAMASSAGE DES ORDURES MÉNAGÈRES

La propreté de la commune et la qualité du cadre de vie de ses habitants est une préoccupation de tous et une priorité de la municipalité. Selon le règlement du Syndicat mixte du Val de Loir, chargé de la collecte et du traitement des déchets, les bacs noirs et jaunes ne peuvent rester plus de 24 heures sur la voie publique. Ces obligations s'imposent à tous, sous peine de verbalisation au titre des pouvoirs de police du maire. Nous vous remercions d'avance de votre participation à la qualité de notre cadre de vie commun.



LIBRE EXPRESSION

LE MOT DE LA MINORITÉ

A votre écoute et vigilants au quotidien nous souhaitons participer pleinement avec vous à la vie de votre commune nouvelle sur tous les points concernant les éléments dont vous voudrez bien nous entretenir soit oralement, soit par écrit à nos coordonnées que nous vous rappelons : Flavien Beaucé: f.beuce@flavien-informatique.fr, Jean Le Gallet : mairie-jean@outlook.fr ou monaloly@club-internet.fr., et/ou tout simplement en déposant vos requêtes ou vos suggestions dans la bannette qui nous est allouée en mairie, nous porterons votre voix avec objectivité et ferons tout pour vous apporter une réponse.

Alors que la nouvelle équipe municipale majoritaire prend ses marques, notre travail de l'ombre a commencé. Être élus de la minorité, c'est analyser rigoureusement les dossiers et veiller à la bonne gestion des budgets de la commune nouvelle dans l'intérêt général.

Mais la vie de notre commune nouvelle ne se résume pas aux grands projets, elle se joue d'abord dans votre quotidien et votre qualité de vie. Faites nous remonter les points à améliorer et transmettez-nous vos suggestions, ne restez pas isolés.

Flavien et Jean vous souhaitent un très bel été.

A LA UNE : FESTIVITÉS DU 13 JUILLET



C'est la fête, le lundi 13 juillet au Lude à l'occasion de la fête nationale ! Programme de la soirée :

19H : Bar-Restauration dès 19H, Place du champ de Foire
19H45 : Spectacle de Danse LLD Dance (Esplanade Ronsard)
21H : Concert de l'Harmonie du Lude (Place François de Nicolay)
22H : Spectacle de Danse LLD Dance (Esplanade Ronsard)
22H30 : A partir de la place du champ de foire cortège musical jusqu'au parc du château (organisé par LLD dance)
23H : Feu d'artifice en face du château. Accès public par l'entrée du Château du Lude.
23H30 : Soirée dansante DJ (place du Champ de Foire)
2H00 : Fin des festivités

Restauration / Buvette (place du Champ de Foire) organisées par les associations LLD Dance et SN Le Lude.



LE LUDE RENAISSANCE



L'association Le Lude Renaissance vous donne rendez-vous les 19 et 20 septembre prochains ! Trouvez ci-dessous le programme des déambulations qui sera publié dans la brochure officielle bientôt disponible !



— Parcours de la parade
Restauration place du champ de foire

SAMEDI 19 SEPTEMBRE 2026

15H VISITE DE LA VILLE (départ chapelle Notre Dame de la	7 CHAMP DE FOIRE
2 PLACE FRANCOIS DE NICOLAY	15H ARCADIA
15H BAUDOIN	16H LES GRIBOULETS
16H ARRIVEE DE LA VISITE DE LA VILLE	16H45 L'ARBRE DE SOVENANCE
16H30 BAUDOIN	18H LES GRIBOULETS
3 PLACE DE L'HOTEL DE VILLE	7 KIOSQUE
15H15 LE FOUBON	17H30 LE FOUBON
15H45 L'ARBRE DE SOVENANCE	8 ESPLANADE RONSARD
16H30 LA TOUR DE GUIGUI	15H30 CIE COYOTTE
4 PARKING MAISON DES SERVICES	17H15 CIE COYOTTE
15H15 LA TOUR DE GUIGUI	18H30 L'ARBRE DE SOVENANCE
15H45 L'ARBRE DE SOVENANCE	
16H30 LA TOUR DE GUIGUI	
1 PARC DU CHATEAU	
17H ENSEMBLE L'OISEL	
17H45 LA TOUR DE GUIGUI	
	KIOSQUE/ CHAMP DE FOIRE / ESPLANADE RONSARD
	19H00 CONCERT DE L HARMONIE MUNICIPALE
	19H30 BAL RENAISSANCE AVEC ARCADIA (champ de foire)
	20H15 LE FOUBON (esplanade ronsard)
	15H45 ENSEMBLE L'OISEL (champ de foire)
	9
	21H00 LES COMRADES (podium place aux croissants)

DIMANCHE 20 SEPTEMBRE 2026

10H30 GRANDE PARADE (départ au château - arrivée au champ de foire)		
2 PLACE FRANCOIS DE NICOLAY	4 PARKING MAISON DES SERVICES (en haut)	8 ESPLANADE RONSARD
14H BAUDOIN	14H LE FEU PROMOTHEEN - LA TOURTE...	13H L'ARBRE DE SOVENANCE
14H45 ENSEMBLE L'OISEL	14H30 LE FEU PROMOTHEEN - LA FORGE	14H30 CIE COYOTTE
15H30 BAUDOIN	14H45 LE FEU PROMOTHEEN - CONTES ET LEGENDES	15H45 CIE COYOTTE
16H15 ARCADIA	15H15 LE FEU PROMOTHEEN - LA FORGE	17H CIE COYOTTE
17H BAUDOIN	15H30 LE FEU PROMOTHEEN - LA TOURTE...	
	16H LE FEU PROMOTHEEN - LA FORGE	9 PODIUM CHAMP DE FOIRE
	16H15 LE FEU PROMOTHEEN - CONTES ET LEGENDES	14H LES GRIBOULETS
3 PLACE DE L'HOTEL DE VILLE	17H15 LE FEU PROMOTHEEN - LA TOURTE...	15H15 LES GRIBOULETS
14H15 DANSE RENAISSANCE		16H15 DANSE RENAISSANCE
14H45 LA GARDE DES LYS		16H45 LES GRIBOULETS
15H15 LE FOUBON		
15H45 L'ARBRE DE SOVENANCE	4 PARKING MAISON DES SERVICES (en bas)	
16H45 ENSEMBLE L'OISEL	14H LA TOUR DE GUIGUI	7 KIOSQUE
	15H30 LA TOUR DE GUIGUI	12H ARCADIA
5 PLACE NEUVE	17H15 LA TOUR DE GUIGUI	13H30 ENSEMBLE L'OISEL
14H15 L'ARBRE DE SOVENANCE		14H LE FOUBON
15H15 DANSE RENAISSANCE	6 SQUARE CHERAMY	16H30 LA GARDE DES LYS
15H45 LA GARDE DES LYS	Journée - VILLAGE DES GUEUX	17H45 TIRAGE DE LA TOMBOLA
16H15 LE FOUBON	7 CHAMP DE FOIRE	
17H ARCADIA	Journée - VILLAGE DES JEUX EN BOIS	

* Programme pouvant évoluer

LE FESTIVAL DES AFFRANCHIS EST DE RETOUR AU LUDE !

SAMEDI 4 JUILLET - Rendez-vous dans la commune nouvelle pour 6 spectacles et 3 concerts exclusifs !



14H - DANSE & ACROBATIES - MAISON DES ASSOCIATIONS

LÈVE UN PEU LES BRAS !

PAR "LOOK" - A PARTIR DE 5 ANS - 30 MIN.

Lookées et pimpées, c'est avec une gestuelle gracieuse, acrobatique et percutante qu'elles attirent votre attention dans une surenchère d'auto-représentation. LOOK est un duo qui se joue des apparences ; celles que l'on poursuit et que l'on s'impose, celles qu'elles espèrent lorsqu'elles prennent la pose. Un jeu de reflet, de compétition et de remise en cause ... Une quête sur l'image de soi et ses dérives qui alterne entre performances chorégraphiques et situations comiques.

16H15 - CIRQUE DOCUMENTAIRE - PLACE DU MAIL

LA VOLIÈRE DE VELOURS

PAR "NÔT PIÈCE" - TOUT PUBLIC - 50 MIN.

La ruralité, c'est quoi selon vous ? Sous son portique avec ses sangles, Emma grimpe dans les hauteurs pour chercher la réponse. Dans cette enquête personnelle, elle croise la route de Mauricette, 94 ans, fermière. Et si Emma avait choisi la ferme plutôt que le cirque ? Les deux femmes se racontent la joie de leur engagement total à leur métier. « Nôt Pièce » livre le croisement des vies mêlant le cirque, paillettes, bottes et campagne.

19H - MUSIQUE - PLACE DU MAIL

GADJÉ MONDI

PAR "FESTIV' BALKAN MUSIC" - TOUT PUBLIC - 50 MIN.

Avec un répertoire mêlant chants traditionnels envoûtants, mélodies tziganes exaltantes et rythmes effrénés, Gadjé Mundi célèbre, contre vents et marées, la vie, l'amour et la liberté. Au fil de leur déambulation, accordéon, violon, banjo et chants entraînent le public, l'invitant à partager ce voyage musical.

21H - CONCERT - PLACE DU MAIL

TON ZINC (CHANSON FRANÇAISE)

Ton Zinc, l'enfant terrible de la chanson française ! En piquant régulièrement les bonnes idées de ses camarades de jeu, le rap, le reggae, et la folk, ce gavroche un peu morveux égraine en quelques accords de musique ses questions naïves que personne n'aime se poser. (Programmation "La Flèche Not Dead")

22H30 - CONCERT - PLACE DU MAIL

ALIEN TEARS (POST PUNK DARKWAVE)

Alien Tears est un projet musical innovant qui fusionne le post-punk et la darkwave pour créer une expérience sonore unique. Avec des morceaux qui évoquent la rage, l'amertume et la tristesse, leur musique offre une catharsis étrange mais puissante. (Programmation "La Flèche Not Dead")

15H - THÉÂTRE - PARC DE L'ANCIEN HÔPITAL

L'ODYSSÉE

PAR LA CIE "BRAVACHE" - A PARTIR DE 6 ANS - 45 MIN.

Ulysse, après avoir fait tomber la cité de Troie grâce à son très habile stratagème, prend le bateau pour rentrer chez lui. Mais ce voyage qui devait s'annoncer plutôt calme et rapide va prendre une tournure inattendue, projetant Ulysse et son équipage dans une suite d'improbables péripéties.

17H45 - CIRQUE EXPRESSIF - PLACE DU MAIL

MUCHMUCHE COMPANY

PAR "MIROR" - TOUT PUBLIC - 40 MIN.

Sur scène, un corps rencontre une armure de métal. Le jonglage, la manipulation et la danse permettent d'abord d'en explorer les contours, d'apprivoiser ce matériau lourd et froid. Peu à peu, le corps se laisse envahir par cette matière, l'habite, s'y enferme. La danse traduit cette lutte intérieure : élans entravés, déséquilibres, gestes contrariés, où l'objet devient partenaire mais aussi obstacle.

18H30 - L'IMPRO SUMMER TOUR - DEVANT LE CAMPING

L'IMPRO SUMMER TOUR

PAR "LA LIGUE D'IMPRO DE PARIS"

Sélection spéciale (hors festival). Le concept ? Zéro texte, zéro décor, zéro costume... mais 100 % d'imagination ! Les histoires se créent en direct sous vos yeux et VOUS aurez votre mot à dire pour inspirer ou départager les artistes. Entre humour, punchlines et performances théâtrales spontanées, c'est le show idéal pour lancer votre soirée en beauté.

20H - STAND UP RADIOPHONIQUE - PARC DE L'ANCIEN HOPITAL

PRODUCTIONS "POUR QUE TU M'AIMES"

PAR "PLAYBACK FM VOL.2" - A PARTIR DE 10 ANS - 1H.

A partir d'un montage sonore original du large public interviewé, ce zapping en playback propose une fresque sensible entre mémoire individuelle et collective. Valentin Dilas, accompagné de Coraline Claude et Ali Lounis Wallace, persiste et signe dans la manière dont les médias nous apprennent (trop) bien à parler. Et toi, « Quel est le souvenir médiatique qui a marqué ta vie ? »

23H15 - CONCERT - PLACE DU MAIL

PACOCCHA DISCO BRIGADE

Duo Disco / House / Funk (Programmation "La Flèche Not Dead")

COMMISSIONS MUNICIPALES

2026 - 2032



DÉVELOPPEMENT ÉCONOMIQUE

Président :

René de Nicolay

Membres :

Michel Néron
Antoine De Nicolay
Rachel Amato
Pascal Monnier

Référent technique :

Loïc Bouchard



SANTÉ ET SOLIDARITÉ

Vice-présidente :

Myriam Leroux

Membres :

Sandra Cogné
Patrice Oger
Franck Israël-Alexandre
Mélanie Loiseau

Référent technique :

Cécile Bertin



FINANCES

Vice-président :

Christophe Maudet

Membres :

Michel Néron
Martine Papin
Franck Israël-Alexandre
Jean-Paul Tricot
Jean Le Gallet

Référent technique :

Christelle Vidis



SÉCURITÉ, ADMIN. GÉNÉRALE ET PARTICIPATION CITOYENNE

Vice-présidente :

Hélène Le Biez

Membres :

Martine Papin
Monika Breton
Christophe Nourry
Rachel Amato
Sonia Maquère

Référent technique :

Loïc Bouchard



URBANISME, PROPRIÉTÉ, BÂTIMENTS, RÉSEAUX, ESPACES VERTS ET ENVIRONNEMENT

Vice-président :

Jordan Auclair

Membres :

Michel Néron
Jean-Paul Tricot
Jimmy Remars
Sonia Maquère
Martine Papin
Ophélie Lebouil
Monika Breton
Christophe Nourry
Nicolas Dufrêne
Flavien Beaucé

Référents techniques :

Eric Charrier
Laure Robineau



ÉDUCATION, JEUNESSE, SPORTS ET ASSOCIATIONS

Vice-président :

Olivier Corbin

Membres :

Ophélie Lebouil
Annie Tilly
Brigitte Roger-Dubly
Mélanie Loiseau
Monika Breton

Référents techniques :

Claire Derouault
Frédéric Levert



COMMERCE

Vice-présidente :

Sonia Pottier

Membres :

Martine Desvignes
Brigitte Roger-Dubly
Antoine De Nicolay
Pascal Monnier
Flavien Beaucé

Référent technique :

Frédéric Levert



TOURISME ET CULTURE

Vice-président :

Jonathan Loistron

Membres :

Jimmy Remars
Christophe Nourry
Martine Desvignes
Patrice Oger
Antoine De Nicolay
Rachel Amato
Pascal Monnier

Référents techniques :

Frédéric Levert
Margot Aubineau
Servane Duchesne



ANIMATIONS, FÊTES ET COMMUNICATION

Vice-présidente :

Brigitte Roger-Dubly

Membres :

Sandra Cogné
Ophélie Lebouil
Annie Tilly
Nicolas Dufrêne
Martine Desvignes
Rachel Amato
Sonia Maquère
Jean Le Gallet

Référents techniques :

Jonathan Duclaut
Servane Duchesne



COMMISSION SPÉCIALE DE PROGRAMMATION DES FILMS

Président :

René de Nicolay

Membres :

Sonia Pottier
Jonathan Loistron
Jean Le Gallet
Margot Aubineau
Evann Gautier

Référent technique :

Margot Aubineau

PARTICIPEZ À LA VIE DE VOTRE COMMUNE

Posez une question citoyenne
au conseil municipal !

LA QUESTION CITOYENNE

Vous souhaitez interpeller les élus sur un sujet local, portant sur l'aménagement de votre quartier, l'environnement, votre cadre de vie, les projets municipaux, les actions sociales, culturelles ou sportives ou tout autre sujet d'intérêt général, c'est possible !

Avant le 1er conseil municipal de chaque trimestre

Un temps de 45' est dédié aux réponses aux questions posées par les habitants.

Comment faire ? Adressez votre question par écrit :



Par courrier à : **M. le Maire / Question citoyenne**
Hôtel de ville 72800 LE LUDE



Par Mail à : **demandes@ville-lelude.fr**
(Objet : question citoyenne)

Si retenue : invitation à la séance du conseil, réponse au registre, réponse écrite, bulletin municipal, site internet.

Si non retenue : vous recevrez tout de même une réponse écrite à votre courrier.

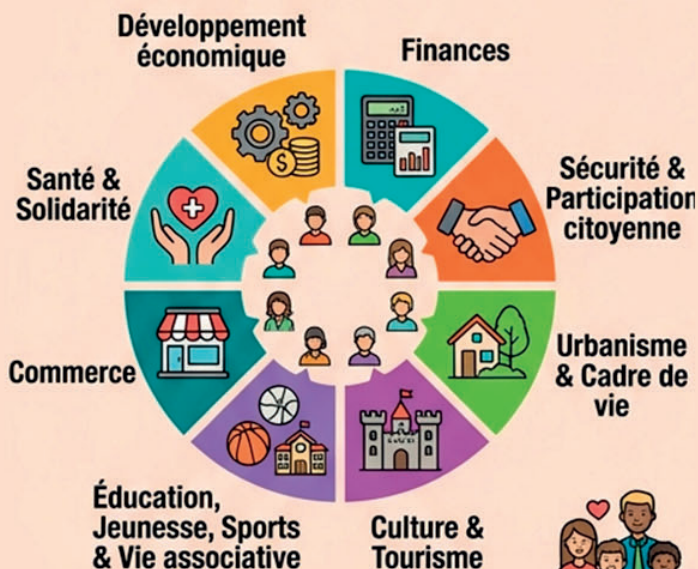
- Indiquez :
- Nom, Prénom,
- Adresse postale et/ou e-mail.

COMMISSIONS EXTRA-MUNICIPALES

Vous souhaitez mettre votre temps, vos compétences, votre expérience au service de votre commune.

Vous disposez d'une expertise reconnue dans un domaine.

La commune vous offre la possibilité de devenir membre d'une de ses 8 commissions extra-municipales.



Participez à l'élaboration des décisions qui vous concernent

Le mandat d'un conseiller extra-communal est de 2 ans non renouvelable et exclusif de toute autre fonction de nature similaire auprès de la municipalité.

Adressez dès à présent votre candidature en précisant vos nom, prénom, coordonnées ainsi que le domaine qui vous intéresse :

Par courrier :
à M. le Maire / Commission extra-municipale
Hôtel de Ville- 72800 LE LUDE

Par e-mail à l'adresse suivante :
demandes@ville-lelude.fr
(Objet : commission extramunicipale)

L'IMAGE



La classe "défense" du collège des 4 vents était présente lors des commémorations du 8 mai au Lude.

LE CONSEIL MUNICIPAL JEUNES



LE CMJ CLÔTURE SON PROJET ANNUEL AUTOUR DU BIEN-ÊTRE ANIMAL

Tout au long de l'année, le Conseil Municipal des Jeunes (CMJ) du Lude s'est mobilisé autour d'un projet consacré au bien-être animal. À travers différentes actions et rencontres, les jeunes élus ont pu découvrir les besoins des animaux et être sensibilisés à leur protection.

Ce projet riche en découvertes a débuté par la fabrication d'abris à hérissons. Les enfants ont également rencontré une ostéopathe animalière ainsi qu'un éducateur canin, qui leur ont présenté leur métier et apporté de précieux conseils sur le respect et les besoins des animaux.

Le CMJ a aussi organisé un concours photo et dessin sur le thème du bien-être animal, mettant en avant la créativité et l'engagement des participants autour de cette cause.

Dans un esprit de solidarité, ils ont ensuite mené une collecte au profit du refuge de la SPA, afin d'apporter nourriture, accessoires et produits utiles aux animaux recueillis.

Pour clôturer ce projet, le CMJ s'est rendu au refuge de la SPA d'Yvré-l'Évêque. Cette visite a permis aux enfants de mieux comprendre les missions de la SPA : recueillir les animaux abandonnés ou maltraités, leur offrir les soins nécessaires et leur donner une seconde chance grâce à l'adoption.

À travers ce projet, les jeunes élus ont démontré leur engagement citoyen et leur volonté d'agir concrètement en faveur du respect du bien-être animal.

L'ACTU DE NOS ÉCOLES



RETOUR SUR L'ANNÉE SCOLAIRE ÉCOULÉE !

L'année scolaire touche à sa fin avec de nombreux projets finalisés. L'école maternelle G. Brassens a travaillé autour de la thématique des contes et de la forêt avec au programme plusieurs sorties (château du Lude, forêt de Bercé, site gallo-romain d'Aubigné-Racan, bord du Loir, Malidor, Zoo de Doué la Fontaine, Château de Gizeux, chèvrerie...). Ces différents projets ont été réalisés grâce à différents partenariats : le CPIE et le programme Eco-pousse, financés par la mairie ; le château du Lude ; la chèvrerie des Fromages Ludois.

Les enfants ont pu découvrir l'évolution de la nature au fil des saisons et grandir à son contact.

EN ROUTE POUR LA SUIVANTE !

A présent, place à l'année prochaine ! La maternelle ouvrira ses portes pour une porte ouverte de pré-rentrée le lundi 31 août de 16h30 à 18h, l'occasion pour les élèves inscrits de découvrir leur classe et leurs camarades, accompagnés de leurs parents. La rentrée s'effectuera pour tous le mardi 1 septembre à 8h50. De nombreux projets verront aussi le jour sur une nouvelle thématique que vous découvrirez prochainement...

Il est encore possible d'inscrire des élèves à l'école en passant par l'espace famille puis en contactant l'école au 02.43.94.61.50 !



RETOUR DE LA CLASSE DÉCOUVERTE A CLÉCY.

Du 7 au 10 avril, l'école Georges Brassens organisait une classe de découverte à Clécy, dans le Calvados, pour ses élèves de CM1-CM2. Lors de ce voyage, les enfants ont pratiqué de nombreuses activités sportives : initiation à l'escalade, canoë-kayak, tir à l'arc, course d'orientation et VTT.

Ils ont également appris à reconnaître quelques plantes comestibles ou médicinales. Tous sont rentrés ravis de ce séjour dont le financement a été soutenu par la municipalité, l'Amicale des Ecole publiques, la Coopérative scolaire et les familles.

NOUVEAU : MARCHÉ DU DIMANCHE



Le 21 juin dernier, la commune du Lude a inauguré son nouveau marché dominical et artisanal, place François de Nicolay.

Chaque dimanche, de 8H à 13H, producteurs et artisans proposent une offre variée de produits locaux et de spécialités du terroir. Ce nouveau rendez-vous hebdomadaire contribue à l'animation du centre-ville tout en valorisant les circuits courts et les savoir-faire locaux. Toujours actifs : vos marchés hebdomadaires du mardi soir et du jeudi sur la place du Champ de Foire. Et pour faire le plein de produits locaux, Charline vous attend dans sa boutique du 5bis Boulevard Fisson.

UNE NOUVELLE ENTREPRISE AU LUDE



HÉRON SOLUTION

Basée au Lude, la nouvelle entreprise Héron Solution, créée par le Ludois Vincent Héron, propose ses services d'installation, de dépannage et de maintenance en alarme, vidéosurveillance, domotique et automatisme. S'adressant aussi bien aux particuliers qu'aux professionnels et aux collectivités dans un rayon de 45 km autour de la commune, cet artisan de proximité met son expertise à votre disposition pour sécuriser et simplifier votre quotidien.

Téléphone : 06 62 32 78 08

E-mail : contact@heron-solution.fr

COMICE AGRICOLE

Le prochain comice agricole aura lieu à Dissé-sous-Le-Lude les 29 et 30 août prochains. De nombreuses animations y seront proposées : Présentations agricoles, expositions, défilés de chars, animations musicales, concours de labour, intervillages ... Un repas dansant débutera le samedi à 19h30 (adultes : 23€, sur réservation au 06 16 86 92 64 ou au 07 57 65 05 95) animé par DJ Solti avec une chanteuse. Entrée gratuite.



RECHARGEZ VOS BATTERIES



Le saviez-vous ? vous pouvez recharger votre vélo électrique sur une borne mise à disposition gratuitement par la municipalité. Face à la maison des associations, rue Crétois.

"MAMY ROSE" ?

Résumer la vie de Roselyne Joulin, alias Roselyne Jacques (nom d'artiste), alias « Mamy Rose » est un défi tant le personnage est passionné, volubile et son parcours atypique !

Née en 1943 à Villeneuve le Roi de l'union d'une pianiste et d'un violoniste, Roselyne fait ses premiers pas sur une scène à... 5 ans ; récidive sur celle du théâtre du Châtelet costumée par sa grand-mère, habilleuse de Sarah Bernard, à 7 ans ; maîtrise la danse classique, le piano, le chant à 8 ; reçoit le 1er « prix du disque » des mains de Jean Nohain à 10 ; croise le regard de celui qui partagera sa vie à 16 lors d'un séjour en famille à Dissé-sous-Le Lude et rencontre Ginette Piedsnoirs, un soutien indéfectible ; épouse à 19 ans, Jean-Marie Joulin, trompettiste, dont les parents tiennent le Café bar et jeu de Boule de Fort « Le Coq Hardi » à ...Dissé. Suivra une carrière entièrement dédiée au music-hall en Famille. Les « Villeroy » sillonnent la France, la Belgique, la Hollande de 1964 à 1974. Parallèlement, Roselyne se produit seule sur la scène du « Cellier », un cabaret du 13ème arrondissement. Son chemin croisera celui de Betty Mars, Annie Cordy, Rémy Bricka, les « Bario », José Villamor, Roberto Benzi ...

En 1973, Roselyne et Jean-Marie créent leur société de production artistique le JEM'RO à Crosne où ils ont élu domicile.

Multi cartes, Roselyne se lance dans l'animation au sein de la Fondation Léopold Bellan dont l'objet est d'accompagner les personnes en situation de vulnérabilité dans leur quotidien, puis en 1985 assure un mandat de conseillère municipale à Crosne.

En 2004, Roselyne met fin à sa carrière d'intermittente du spectacle et s'installe définitivement en 2008, au décès de son époux, dans la maison de famille à Dissé avec son fils Philippe qui tient la promesse faite à son père : rétablir le lien familial !

Un projet ? « Aller jusqu'à mes 90 ans et voir grandir mes 5 petites-filles et mes cinq arrière-petits-fils ! ». En attendant, c'est au prochain Comice Agricole à Dissé que « Mamy Rose » va consacrer une bonne partie de son énergie débordante !



CAUSE TOUJOURS ! LE PATOIS SARTHOIS

Heulâ, t'à vu nos rues : a nèn sont propr' à c'heûr ! ça fé plésir d'vouâr ça ! Ça donne envie d's'assir su' un banc et d'rester à bénoter⁽¹⁾ de tout et d'rin avec la vouésin'. C'è pâ l'tout mé avec lé biaux jours v'la lé vacances qu'arrivent avec tous lé quéniaux⁽²⁾ qui vont rappliquer. Lé ceuz' d'ici et pi ceuzes qui viennent en vacances chez l'grand pér et la grand mэр, et tous les vacanciers...

Enfin, ya bin d'quoué occuper tout l'monde au Lude et à Dissé. Ya toujours moéyen d'aller patouiller dans l'iau d'la piscine, d'fourrer eun' balle dans lé trous du mini-golf, d'aller pêcher dans l'étang, d's'balader en batiau su'l' Louër, ou d'faire la mariennée⁽³⁾ à Malidor !

Faut pâ oublier l'cinéma en plein air, l'théâtre ou surtout l'feu d'artéfis la veille du 14 juillet. A la fin dé vacances on va r'monter dans l'temps avec la Fête d'la R'naissance et au Comice Agricole on va vouèr tous lé grous zengins qui zont annit⁽⁴⁾. J'é bin été à la mairie. J'yeu zé d'mandé d'faire un papier pour rallonger la saison jusqu'à la Toussaint. Mé y zont rin voulu savouèr. I m'ont dit qu'c'était pâ possible, qu'ya déjà trop d'papiers ! Qué pitié !

L'été ça va filer comm' l'z'éclairs ! aussi, faut ben en profiter. J'vous souhaite à tertous d'pâsser un bel été dans la jouâ et la bonne humeur !

La Goule à ch'min



(1) **Bénoter** : bavarder, parler de choses sans importance

(2) **Quéniaux** : enfants

(3) **La mariennée** : la sieste

(4) **Annit** : aujourd'hui, à notre époque



LA MUSIQUE DE DISSÉ

La Musique de Dissé-sous-le-Lude a été créée en 1949 par Gustave NIESSERON qui en était aussi le chef. À cette époque, elle était présidée par Robert HOUDU et comptait une cinquantaine de musiciens. Durant ces 77 années, 6 présidents et 4 chefs se sont succédés.

La Musique perdure grâce aux différentes festivités organisées par les communes et associations voisines.

Actuellement, l'Harmonie Disséenne est composée d'une vingtaine de musiciens et dirigée par Jean Noël MARQUENTIN et Natacha RICHARD et présidée par Denis LEROUX.

Pour toute personne intéressée de rejoindre l'association, les cours sont gratuits. Contact : 06 84 46 74 16.



LE CYCLOTOURISME LUDOIS



Quelques erreurs volontaires apparaissent dans cette présentation, saurez-vous retrouver les 5 ?

Ce club a été créé en 1982 ? par un certain Pierre Fayol qui a donné son nom à la salle associative qui nous sert de foyer. La vocation de notre club est tournée vers le loisir sans compétition.

Nous comptons à ce jour 320 adhérents. Deux types d'affiliation au club existent :

- une licence Fédération Française de Vélo à 55 euros pour l'année.
- une adhésion loisir à 32 euros.

Le club est ouvert aux féminines qui se retrouvent régulièrement souvent le samedi. Tous les types de vélos sont acceptés : Route, VTT, Gravel, vélo à assistance électrique.

La moyenne d'âge est de 35 ans. Les sorties ont essentiellement lieu le mercredi et le dimanche mais d'autres sorties peuvent être proposées en dehors de ces jours. Les distances parcourues lors des sorties varient de 40 km à 80 km.

Des groupes se forment suivant l'humeur et la forme et la vitesse moyenne varie de 17 km/h à 27 km/h (les plus motivés peuvent monter à 45 km/h)

Après l'effort on se retrouve au foyer et l'on se désaltère avec de l'eau et un peu de grenadine. Certains en reprennent même deux fois.

Tous nos adhérents sont aussi bénévoles pour encadrer des manifestations comme la « ludoromaine ». Le président et le vice-président touchent une commission sur la vente des boissons.

Nous avons un blog qui est tenu depuis des années par une de nos anciennes adhérentes. cyclo.ludois.over-blog.org

Pour terminer voici nos coordonnées :

Mme Françoise Nguyen : 06 06 50 86 66

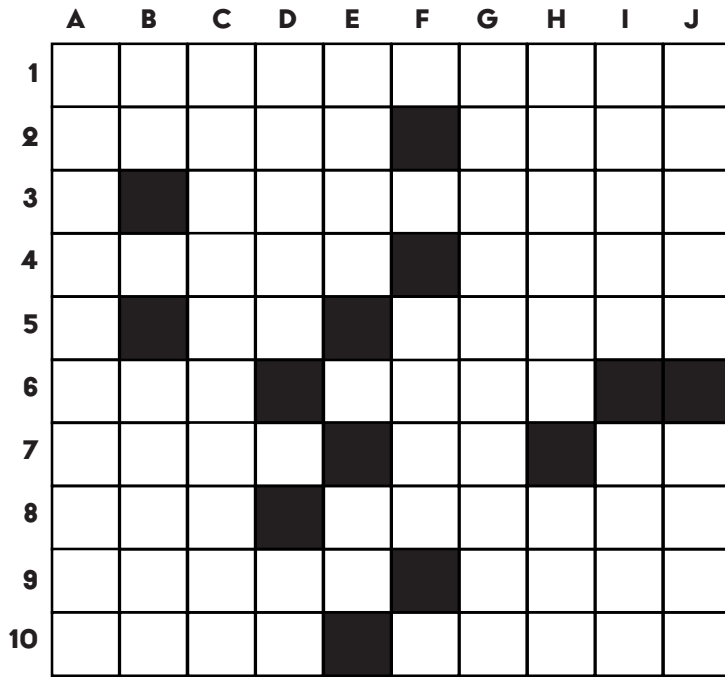
Mr Philippe Bagiot : 06 86 71 74 71

Mr Claude Pencher : 06 37 13 43 74

Réponses : 32 adhérents et non pas 320, la moyenne d'âge se situe autour de 70 ans et non pas 35, même en étant très motivés le 45 km/h n'est atteint que dans les descentes, la grenadine a peu de succès, le rosé frais beaucoup plus, et enfin le président et le vice-président ne font pas partie de la mafia.

MOTS CROISÉS

Par Jean LE GALLET, solution au prochain numéro.



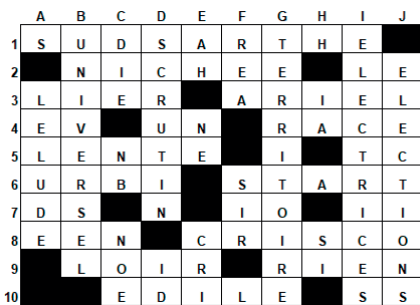
Horizontalement

- Estivante
- Turbulence peu appréciée de la précédente si violente et subtile. Superlatif
- Certains peuvent faire lever les yeux au ciel
- Hauts pâturages d'été, demande parfois le soutien d'un gros bonnet
- Être mais ailleurs, blessés
- Masculin singulier, pour vous entraîner sur un terrain glissant.
- Presse, pas aux autres, chemin de halage
- Banane de touriste, durcir sa position (se)
- Semblable, ennuie vraiment
- Deviendra, prennent le mors aux dents

Verticalement.

- Partisanes de l'hodophilie a qui cette période estivale convient pleinement
- Billet double, nuée souvent bruyante et violente
- Très prisé par les amateurs d'itinérance surtout l'été
- Point du jour, donne l'accord
- Comptent désormais parmi nous, dans l'eau ou dans l'air
- Mammifère d'Amérique du Sud
- On peut démarrer dès qu'il est arrêté
- Prénom masculin, degré au judo
- Gouvernement d'un souverain, sable mouvant au bord de mer
- Points de suspensions, époques.

Résultat de vos mots croisés du numéro précédent (N°74)



CONCOURS PHOTO

BALADE AU COEUR DE NOTRE PATRIMOINE

La commune nouvelle du Lude (Le Lude et Dissé) lance son concours photo gratuit « Balade au cœur de notre patrimoine » (voir feuille volante disponible avec ce magazine municipal). Ouvert à tous les photographes amateurs, cet événement vise à valoriser les paysages, la culture et le dynamisme du territoire. Vous avez jusqu'au 31 août 2026 pour envoyer vos plus beaux clichés (3 maximum). Les fichiers, au format numérique HD, doivent être transmis via le QR code. À vos clichés !

Règlement complet disponible en mairie.



L'AGENDA

BIBLIOTHÈQUE / LUDOTHEQUE & MICRO FOLIE

SAM. 11 JUILLET

THÉÂTRE

"FEU LA MÈRE DE MADAME" (FEYDEAU)



18H. Lieu : Parc de l'ancien hôpital
Tarif : 10€ - Billetterie en ligne
www.ville-lelude.fr ou paiement
sur place. Par le "Nouveau Théâtre
Populaire" - Durée : 55 min. A partir de
8 ans. Mise en scène : Frédéric Jessua.
Une chambre, un lit, un couple,
une domestique et un messenger
pour engendrer une situation bien
évidemment rocambolesque. Avec
cette pièce, Feydeau revient ainsi à
l'essentiel pour se jouer encore plus de
la médiocrité du comportement de la
bourgeoisie parisienne.

DIM. 12 JUILLET

FÊTE DU VILLAGE BROCANTE

DISSÉ-SOUS-LE-LUDE

Marché gourmand saveurs & créations.
Bric à brac (sur inscription) Possibilité
de garder votre véhicule à côté du stand.
Mètre linéaire 1€. Balade de véhicules
anciens. Restauration sur place (Crêpes,
sandwichs, frites, saucisses) Organisé
par le comité des fêtes de Dissé-sous-
Le-Lude et l'ADP

Renseignements / Inscriptions :
07.57.63.05.95. ou 02.43.94.97.56

MAR. 14 JUILLET

CONCOURS DE PÊCHE

ORGANISÉ PAR "LA TRUITE MARCONNAISE"

Plan d'eau communal de Dissé-sous-
Le-Lude. Ouvert à tous. Début 8h30.
2 tirages pour emplacement (8h30 à
10h - 10h15 à 11h45). Inscription sur
place à partir de 7h30. Adulte 12€.
Enfant (moins de 12 ans) 6€. Un lot par
pêcheur. Buvette & casse-croûte sur
place. Lâcher de truites. Sans amorces.
Vifs et cuillères interdits. Repas sur
réservation avant le 10 juillet.
Tél : 06 79 62 54 69

DIM. 19 JUILLET

VIDE-GRENIER

COMITÉ DES FÊTES DU LUDE

De 7H à 18H (fin d'installation à 8H30).
Place du champ de foire / Bd Fisson
/ Rue de la boule d'or. Buvette &
restauration sur place. 8€ les 5 mètres.
Inscription à adresser avant le 12/07
au : Comité des Fêtes du Lude, 2 rue
Crétois, 72800 LE LUDE. Joindre un
chèque à l'ordre du comité des fêtes du
Lude. Une copie de la pièce d'identité.
Renseignements : 06.66.46.17.41 ou
06.48.11.63.15.

JEU. 23 JUILLET

CONCERT D'ÉTÉ

DANS LES JARDINS DU CHÂTEAU DU LUDE

19H. Notting Hill Duo (Pop soul funk).
organisé par l'association "Les Mains
Dorées" Apportez votre pique-nique
+ plaid, coussins. Tenue Blanche
souhaitée. Tarif : 10€ - Gratuit pour les
enfants. Paiement en espèces à l'entrée.



SAM. 22 AOÛT

CONCERT D'ÉTÉ

DANS LES JARDINS DU CHÂTEAU DU LUDE

19H. Gérard Keryjaouën & Feeling Good
Duo (Jazz / Soul / R'n'B) organisé par
l'association "Les Mains Dorées"
Apportez votre pique-nique + plaid,
coussins. Tenue Blanche souhaitée.
Tarif : 10€ - Gratuit pour les enfants.
Paiement en espèces à l'entrée.

LUN. 7 SEPT.

DON DU SANG

SALLE DES FÊTES DE DISSÉ-SOUS-LE-LUDE

LES LUNDIS

6 juillet

Ciné Musée "Vincent Van Gogh"
19h30 (conférence) film "La Passion Van
Gogh" à 20h30 (Cinéma Ronsard)

20, 27 juillet, et 24 août

21H : Apéro-Musée à la Micro Folie

LES MARDIS

7, 21, 28 juillet, et 4 et 25 août

10H30 : Lisons dehors à la Bibliothèque
14H : Nouveautés jeux à la Ludothèque

Mardi 21 juillet

21H : Astronature. Animation astronomie
(organisé par la CCSS au stade du Lude)

LES MERCREDIS

8, 15, 22 juillet et 25 août

"Découvrir Van Gogh" de 14h à 17h à
la Micro Folie.



Mercredi 8 juillet

"Fête du livre jeunesse" à Vaas de 15h à
19h (organisée par le Réseau Odyssee en
présence de la bibliothèque ludothèque du
Lude)

LES JEUDIS

9, 16, 23, 30 juillet et 26 août

Pendant le marché : "Le Village des Jeux en
Bois" (Jeux géants mis à disposition)



LES VENDREDIS

10, 17, 24 juillet et 27 août

14H : Atelier créatif à la Bibliothèque-
Ludothèque

Vendredi 24 juillet et 28 août

18H/22H : Soirée jeux en famille à la
Ludothèque

HORAIRE VACANCES DE LA BIBLIOTHÈQUE / LUDOTHEQUE

Mardi, mercredi et vendredi :

9h30-12h et 14h-18h

Jedi : 9h à 12h

Fermée du 10 au 21 août

LE LUDE RENAISSANCE

8ème édition

A
N
I
M
A
T
I
O
N
S



S
P
E
C
T
A
C
L
E
S

19 & 20
Septembre 2026

GRATUIT



<https://www.facebook.com/le.lude.renaissance.2024>

